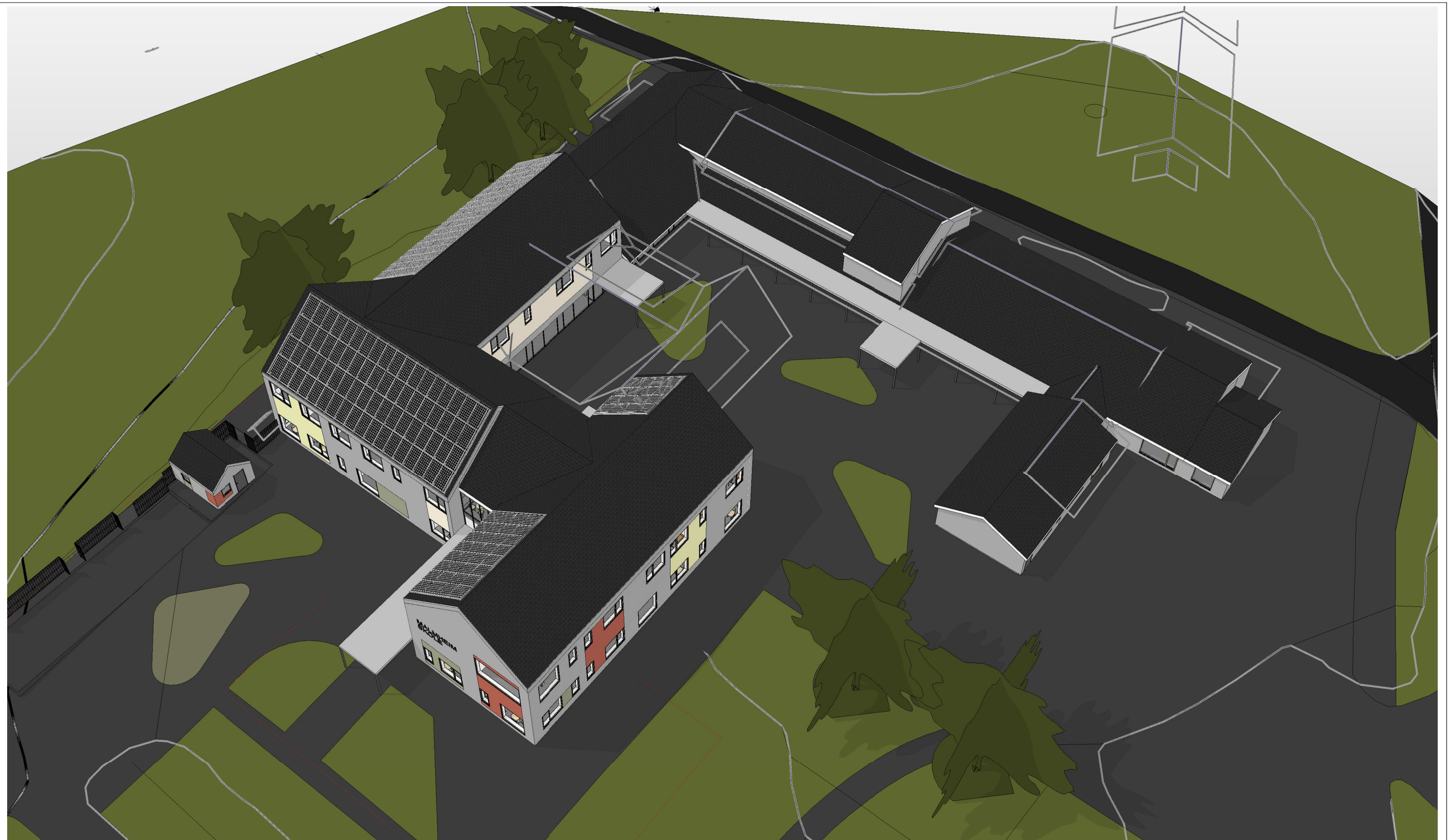


**TEGNFORKLARING**

- |  |  |  |  |
|--|--|--|--|
|  |  |  |  |
|  |  |  |  |
|  |  |  |  |
|  |  |  |  |
|  |  |  |  |
|  |  |  |  |
|  |  |  |  |

Revisjon	Rottelse	Date	Tegnet	Kontrollert	Godkjent
SØKNAD					
Aros arkitekter AS Langgaten 10 - 4306 Sandnes - Tel 476 84 000					
Sandnes Eiendomsselskap KF Malmheim skole Landscapsplan					Dato 03.04.2019 Tegnet gsk Kontrollert tbo Oppdragsnummer 3432 Dokumentansvarlig tbo Filnavn LP-3432-10.dwg Målestokk 1:200(A1)
Kompleks	Bygg	Etasje	Fag	System	Type
					LP-3432-
					10
					-



BYGGHERRE

**SANDNES KOMMUNE**

Prosjekt

**MALMHEIM SKOLE**

Prosjekt nr.

**857**

TEGNINGSNAVN

**3D view oversikt**

MÅL

DATO

**01.02.19**

Tegnings nr.

**A04**

Index

**ARKIPARTNER AS**

JENS ZETLITZGT 38  
TLF: 51 51 06 80

FAX: 51 51 06 81

www.arkipartner.no e-post: post@arkipartner.no

4008 STAVANGER



BYGGHERRE

**SANDNES KOMMUNE**

Prosjekt

**MALMHEIM SKOLE**

Prosjekt nr.

**857**

TEGNINGSNAVN

**3D View**

MÅL

DATO

**01.02.19**

Tegnings nr.

**A05**

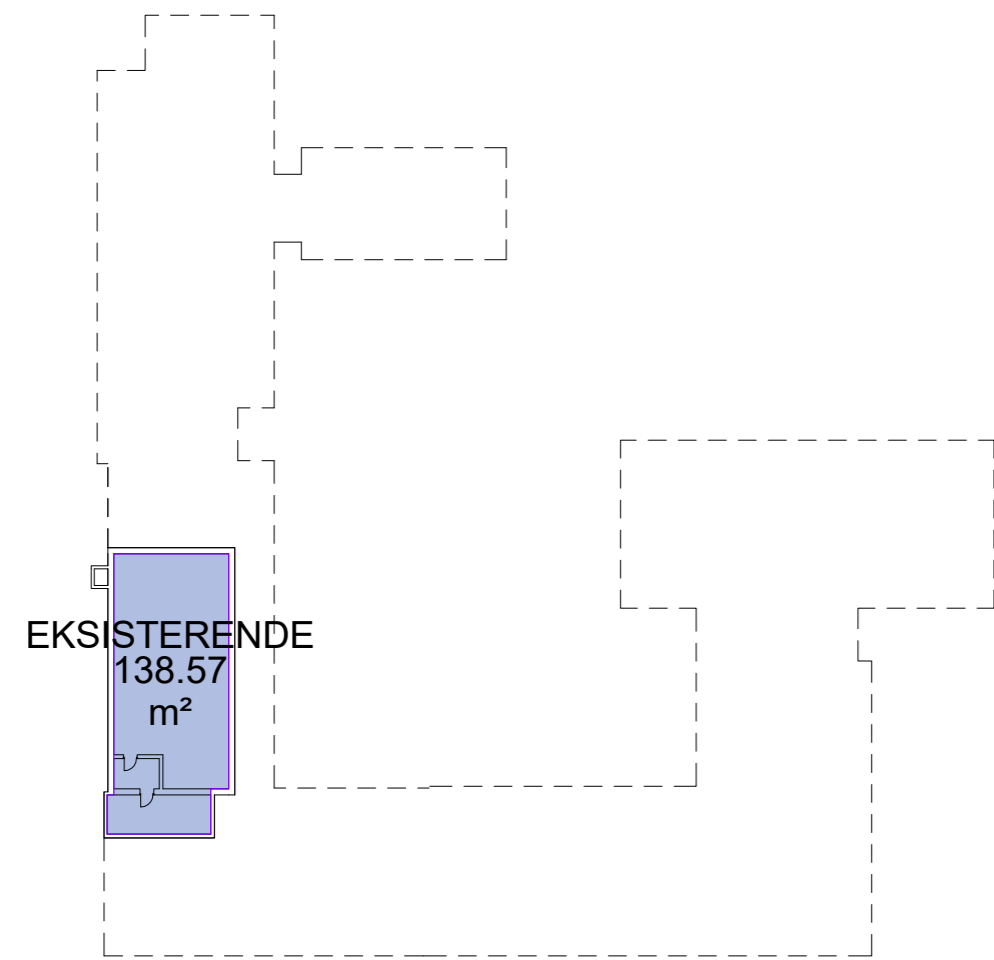
Index

**ARKIPARTNER AS**

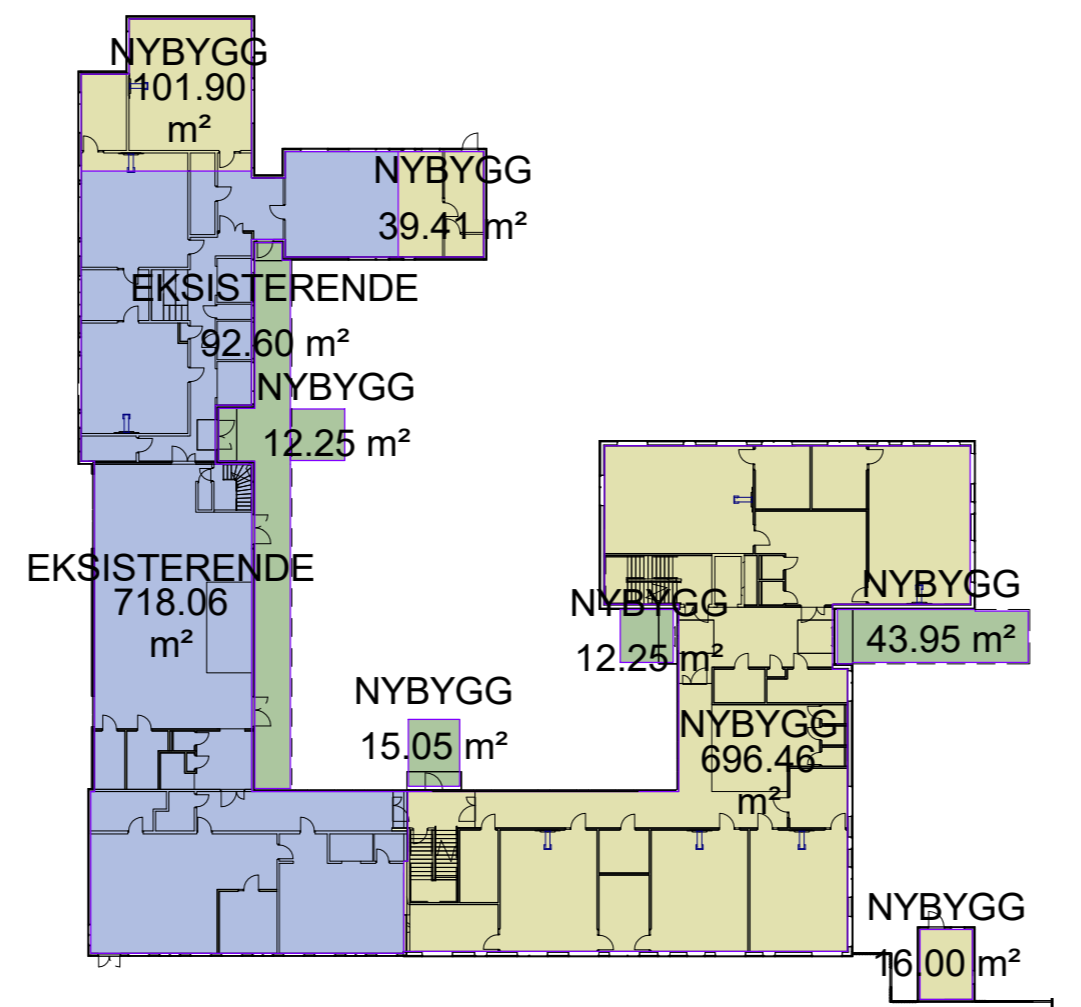
JENS ZETLITZGT 38  
TLF: 51 51 06 80

FAX: 51 51 06 81

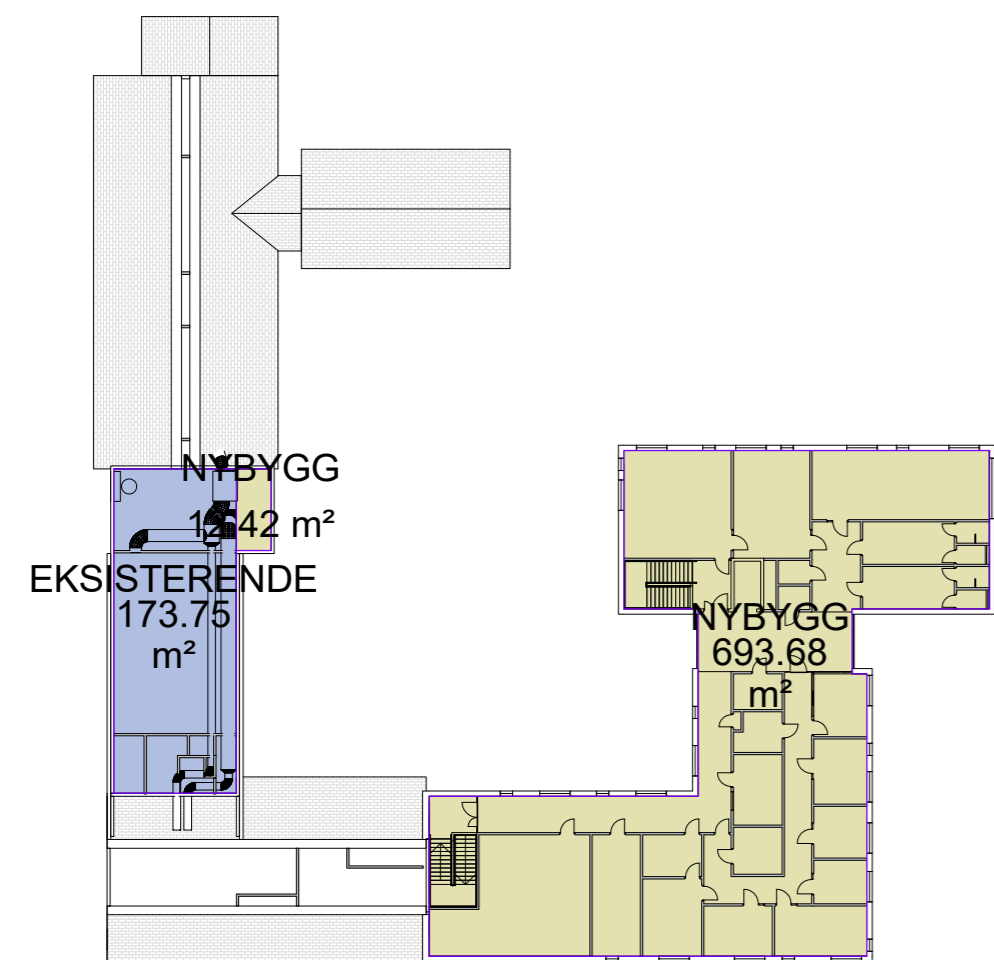
4008 STAVANGER  
www.arkipartner.no e-post: post@arkipartner.no



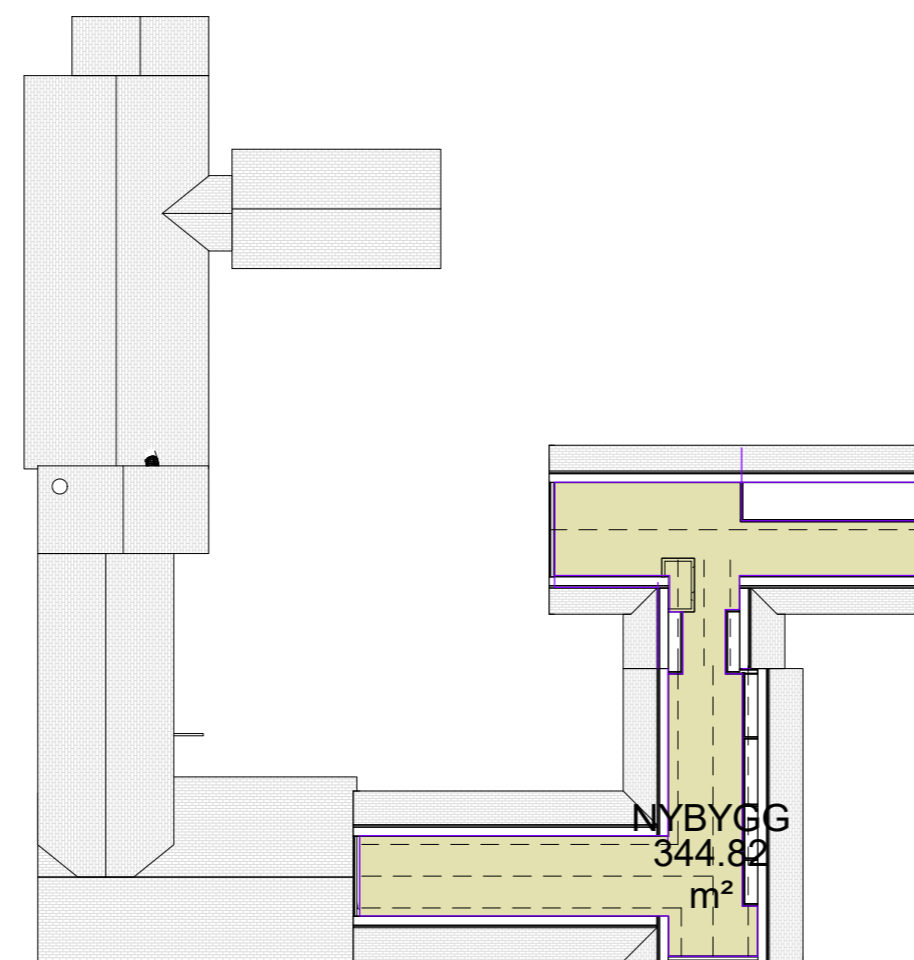
PLAN 00



PLAN 01



PLAN 02



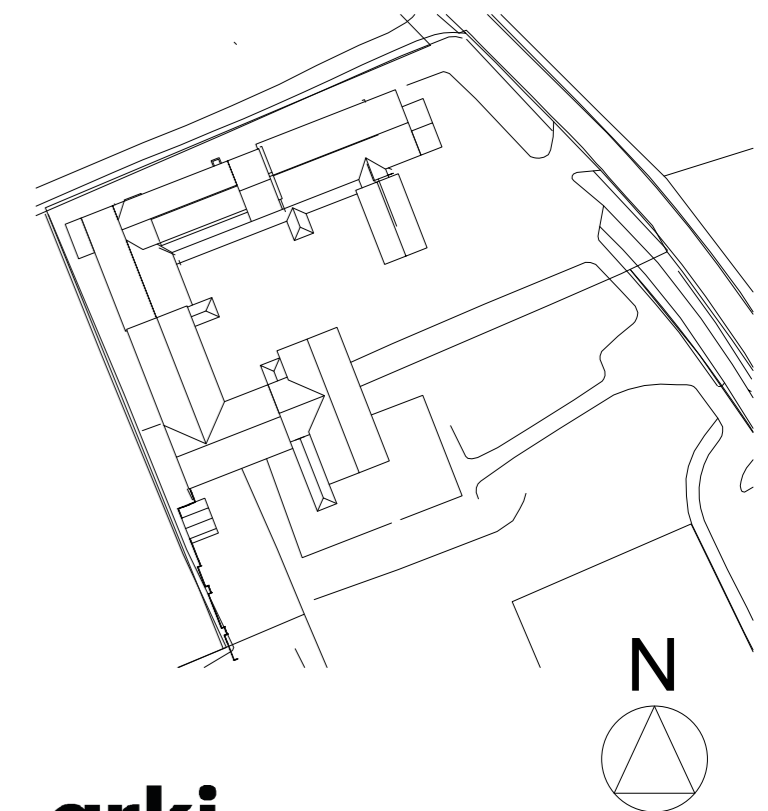
LOFT

19 Bruksareal (BRA)			
Name	Comments	Department	Areal
Area		Loft	399.91 m <sup>2</sup>
Area: 1			399.91 m <sup>2</sup>
EKSISTERENDE	Eksisterende bygg	1	718.06 m <sup>2</sup>
EKSISTERENDE	Eksisterende kjeller	0	138.57 m <sup>2</sup>
EKSISTERENDE	Eksisterende åpent areal	5	92.60 m <sup>2</sup>
EKSISTERENDE	Eksisterende bygg	8	173.75 m <sup>2</sup>
EKSISTERENDE: 4			1122.97 m <sup>2</sup>
NYBYGG	Nybygg	7	693.68 m <sup>2</sup>
NYBYGG	Nybygg åpent areal	6	43.95 m <sup>2</sup>
NYBYGG	Tilbygg k&h	2	101.90 m <sup>2</sup>
NYBYGG	Tilbygg sløyd	3	39.41 m <sup>2</sup>
NYBYGG	Nybygg	4	696.46 m <sup>2</sup>
NYBYGG	Nybygg loft	9	344.82 m <sup>2</sup>
NYBYGG	Nybygg redskapsbod	10	16.00 m <sup>2</sup>
NYBYGG	Nybygg åpent areal	11	12.25 m <sup>2</sup>
NYBYGG	Nybygg åpent areal	12	15.05 m <sup>2</sup>
NYBYGG	Nybygg åpent areal	13	12.25 m <sup>2</sup>
NYBYGG	Tilbygg teknisk rom	14	12.42 m <sup>2</sup>
NYBYGG: 11			1988.18 m <sup>2</sup>
			3511.06 m <sup>2</sup>

Åpne arealer

Eksisterende	92.60 m <sup>2</sup>	Nybygg	2130, 99 m <sup>2</sup>
Nybygg	43.95 m <sup>2</sup>	overbygget sykkelp.	46,00 m <sup>2</sup>
Nybygg	12.25 m <sup>2</sup>	sum	2176,99 m <sup>2</sup>
Nybygg	15.05 m <sup>2</sup>		
Nybygg	12.25 m <sup>2</sup>	Eksisterende	1122,97 m <sup>2</sup>
Overbygget sykkelparkering	46 m <sup>2</sup>		
Totalt	222.10 m <sup>2</sup>	Totalt	3299,96 m <sup>2</sup>

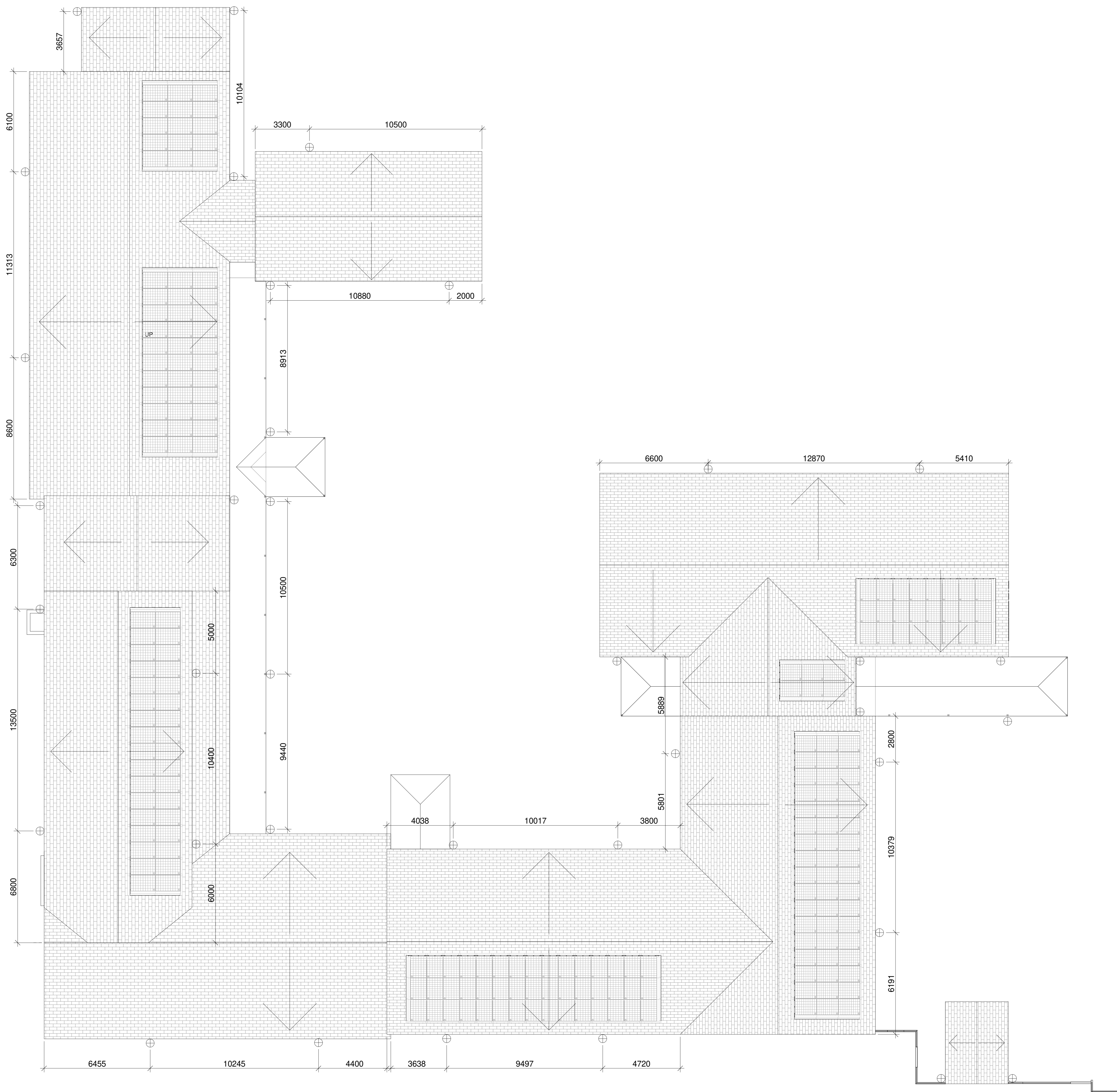
Rev	Dato	Tekst	Tegn.	Kontr.
Målestokk: 1:500				
Tegningsnr.: A11				
Rev.:				



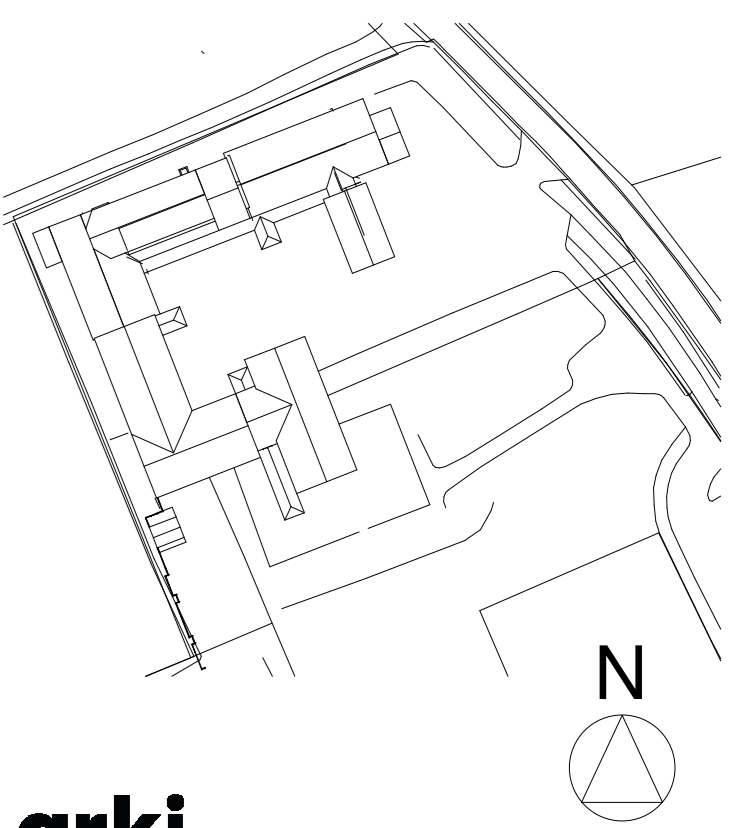
**arki partner**  
 Jens Zetitzgt 38 4008 Stavanger  
 TLF: 51 51 06 80 www.arkipartner.no

Oppdragsgiver:	SANDNES KOMMUNE		
Prosjekt:	MALMHEIM SKOLE	Prosjektnr.:	857
Tegningsstatus:	RAMMESØKNAD		
Tegningsnavn:	AREAL BRA		

Dato:	Tegnet av:	Kontrollert av:	Format:	Rev. dato:
03.04.19	MØ	HB	A2	
Målestokk:	Tegningsnr.:	Rev.:		
1:500	A11			

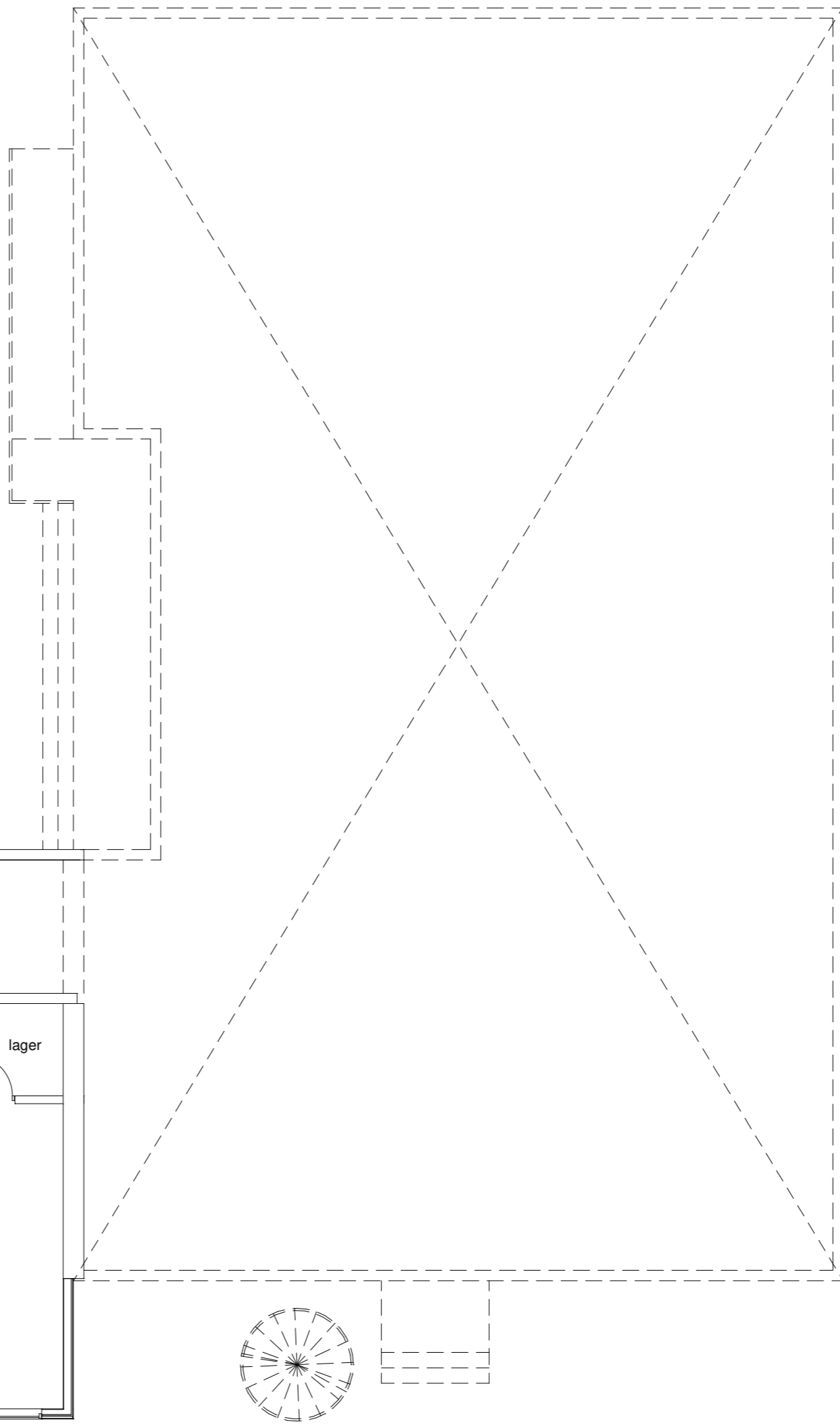
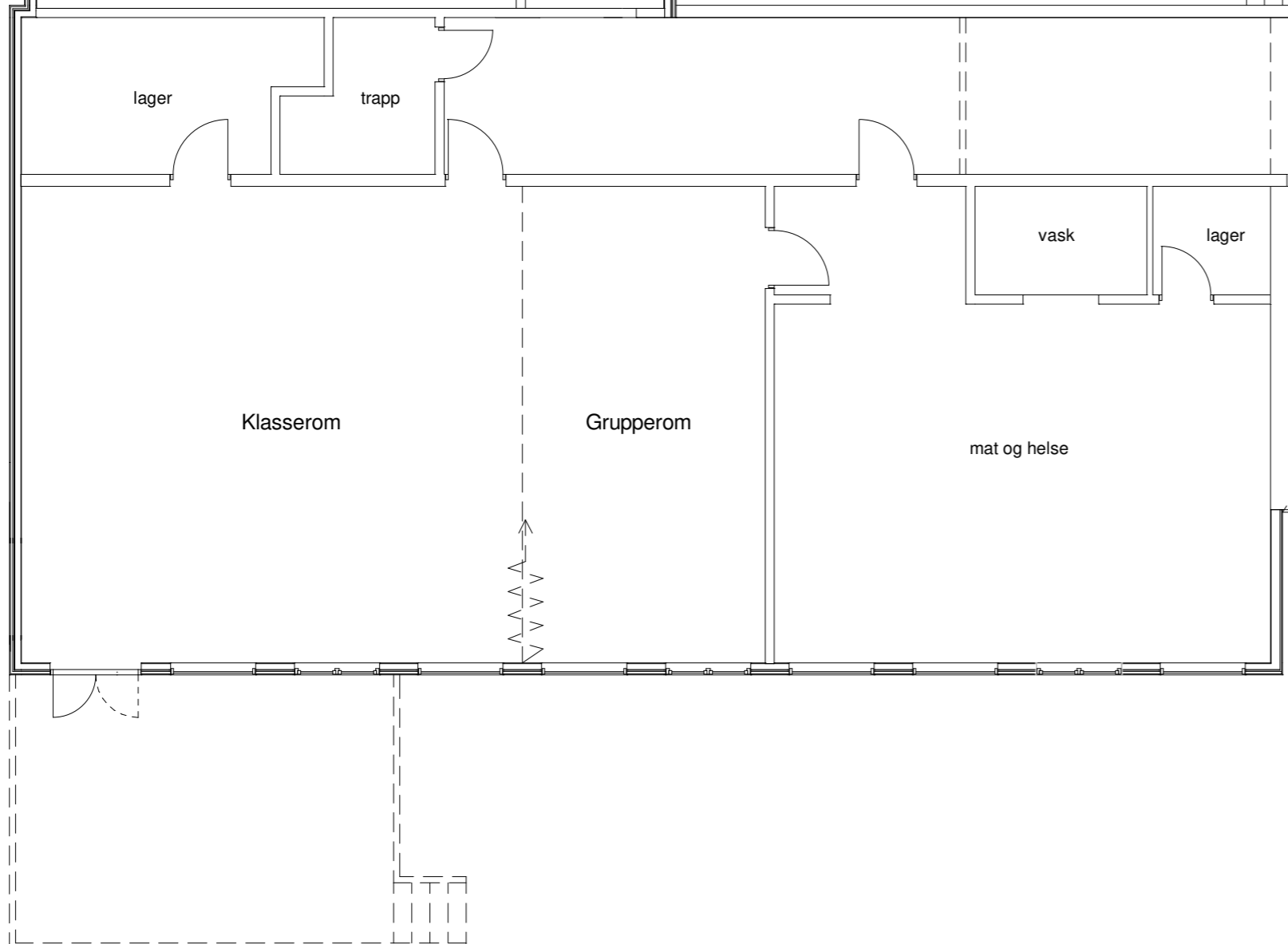
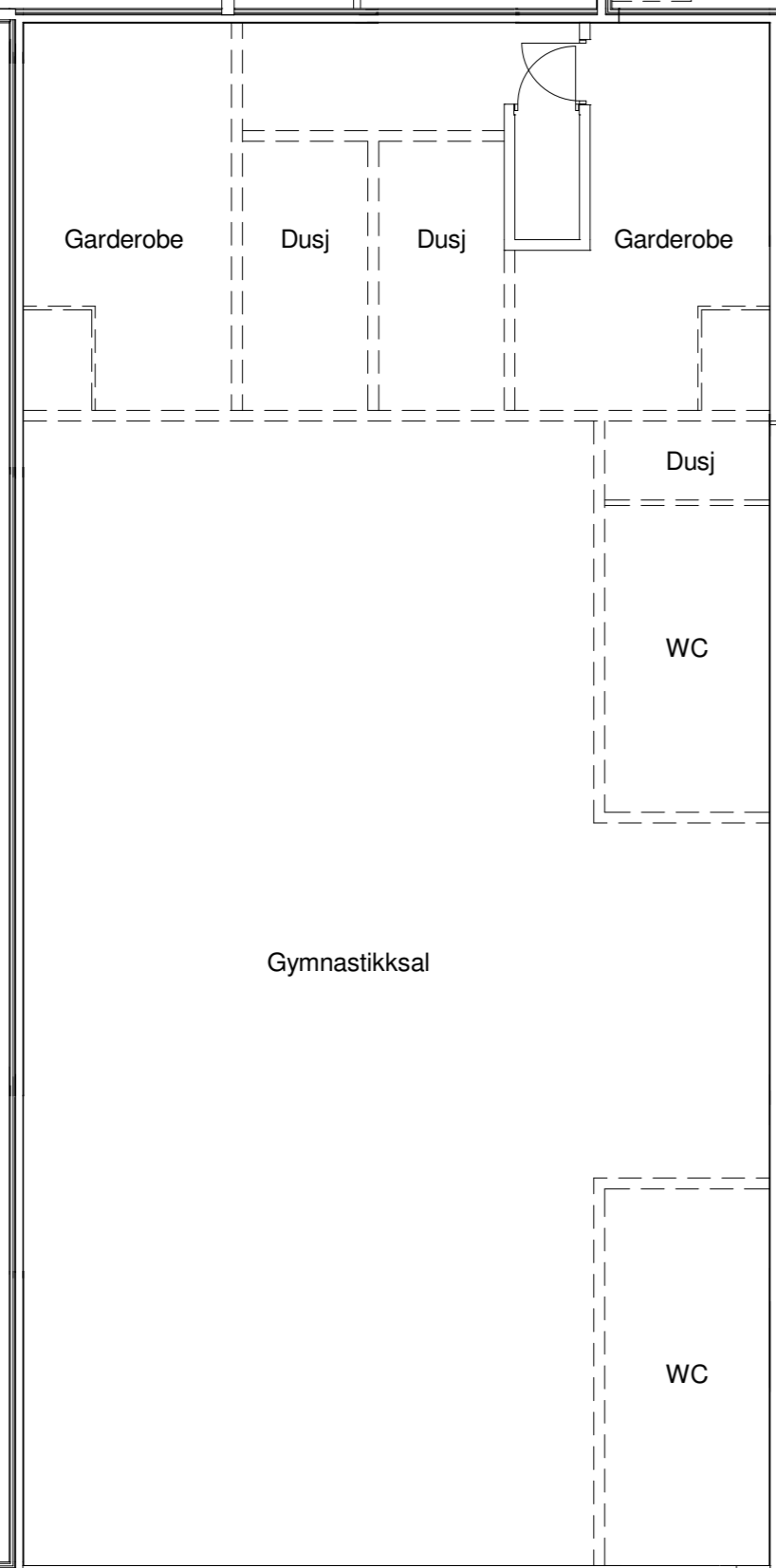
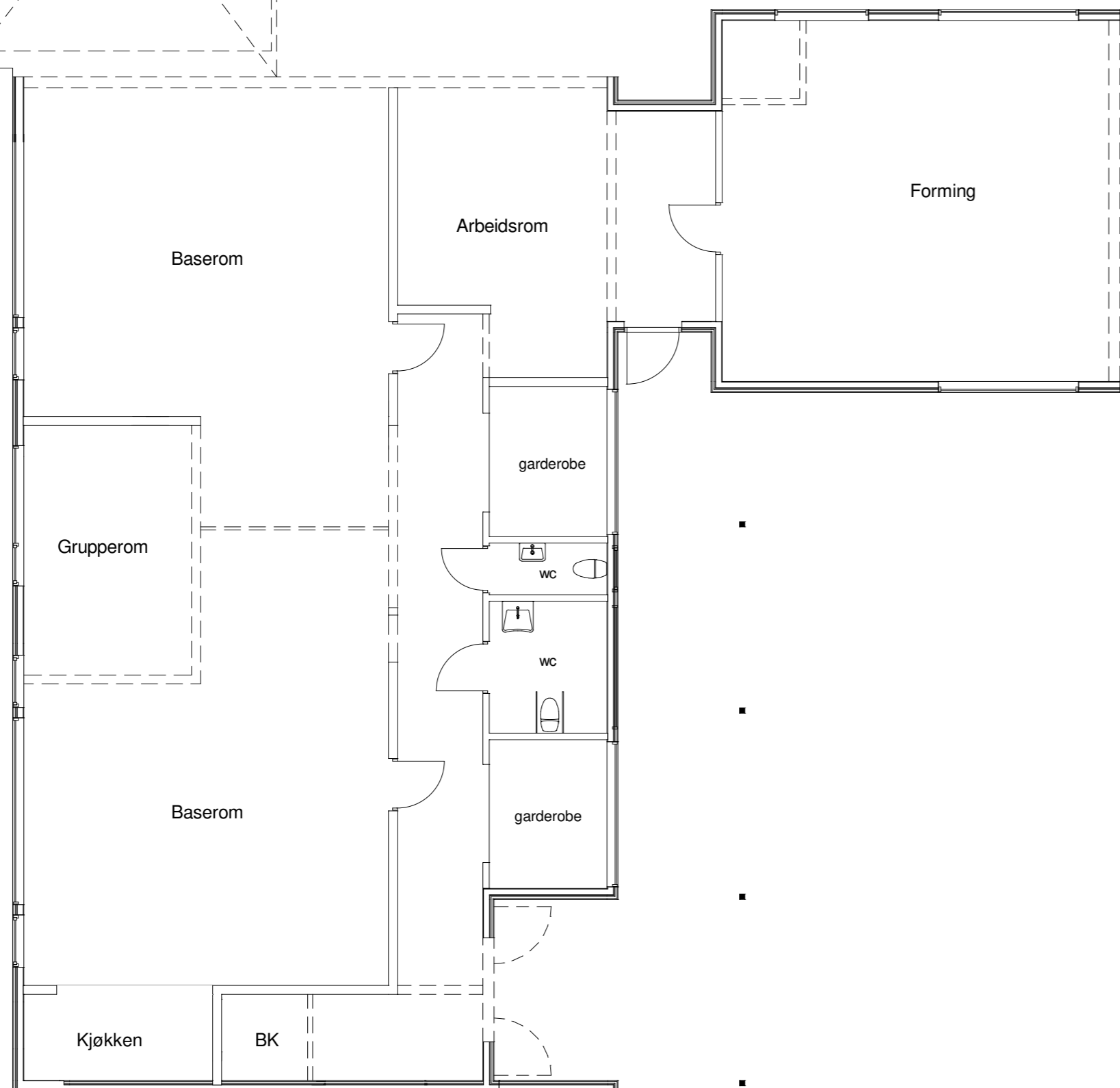
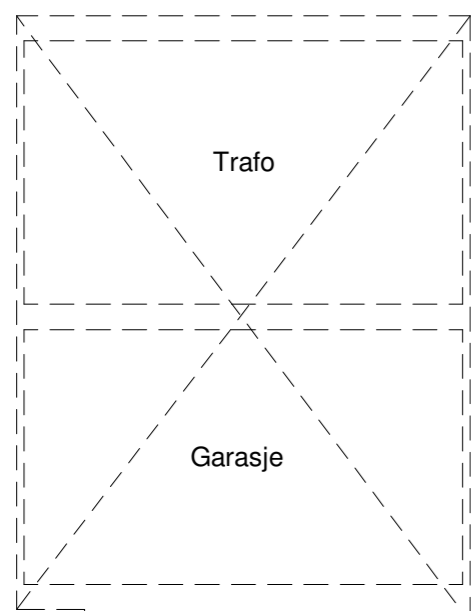


Rev.	Dato	Byggingen	Tittel	Skala	Blad
1:100		A104			



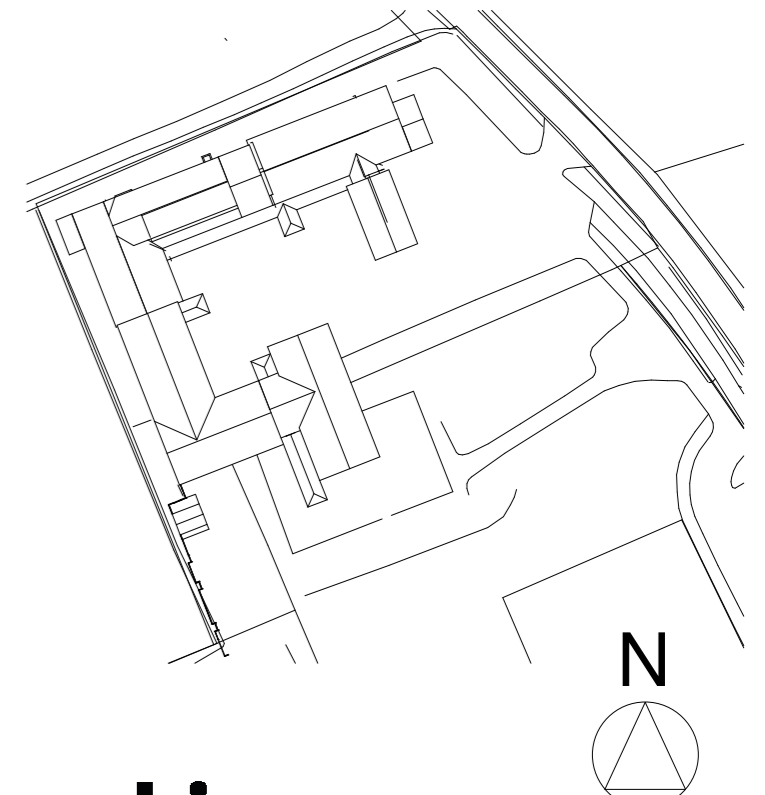
**arki partner**  
 Jerns Zettlag 38  
 4039 Sandnes  
 www.arkipartner.no

Oppdragsgiver: SANDNES KOMMUNE		Prosjekt: MALMHEIM SKOLE		Rissnummer: 857	
Bygningstypus: ANBUD					
Bygningstypus: TAKPLAN					
Dato:	09.05.19	Skrevet av:	MIØ	Forfatter av:	HB
Skala:	1:100	Byggingen:	A104	Rev. dato:	



----- Rives

Rev	Dato	Arbeidsstatus	Tekst	MØ	HB
1	09.05.19	Arbeidsstatus	Tekst	Tegning	Kontroll
A	09.05.19	Arbeidsstatus	Tekst	MØ	HB
Målestokk:	1:100	Tegning:	A110	Rev.:	A



**arki partner**  
 Jens Zeltz 38  
 TLF: 51 51 06 80  
 4008 Stavanger  
 www.arkipartner.no

Oppdragsnavn: SANDNES KOMMUNE  
 Prosjekt: MALMHEIM SKOLE  
 Prosjektnr.: 857  
 Tegningstittel: RIVNINGSPLAN  
 Tegningstype: ANBUD

Dato:	Tegnet av:	Kontrollert av:	Format:	Rev. dato:
03.04.19	MØ	HB	A1S	09.05.19
Målestokk:	Tegning:	Rev.:		
1:100	A110	A		

SNITT D-D  
A270

SNITT E-E  
A270

SNITT A-A  
A270

SNITT C-C  
A270

SNITT C-C  
A270

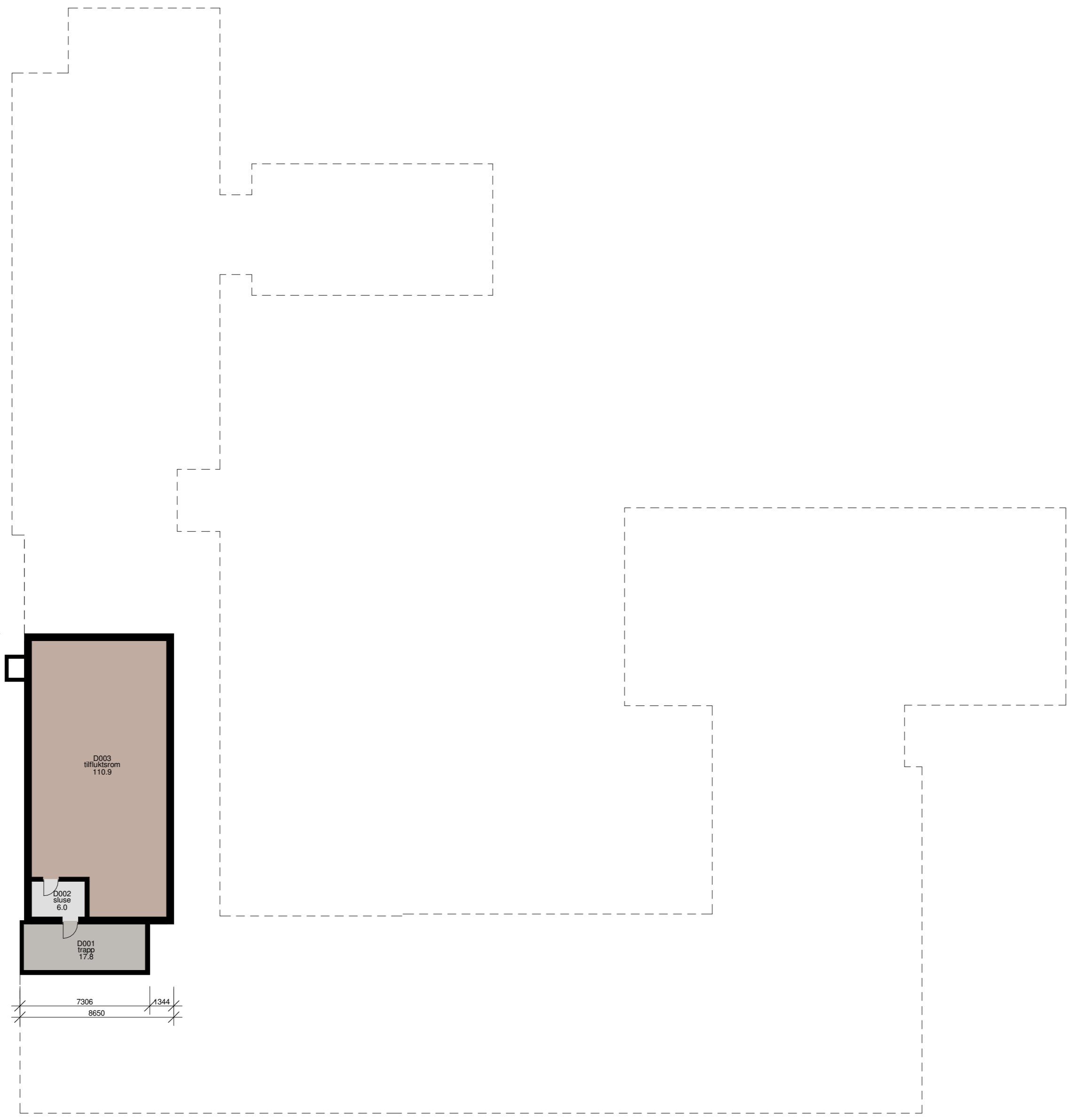
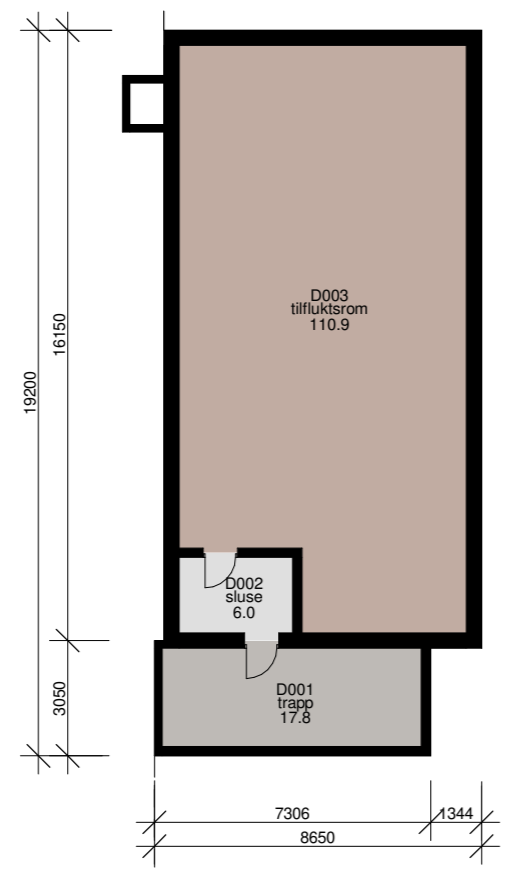
SNITT B-B  
A270

SNITT B-B  
A270

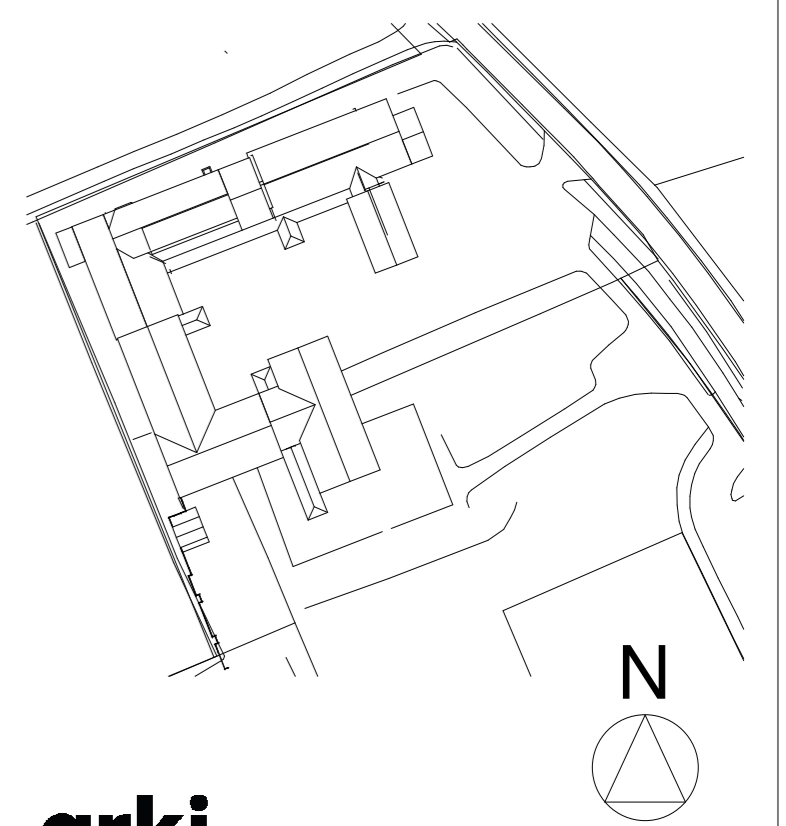
SNITT D-D  
A270

SNITT E-E  
A270

SNITT A-A  
A270



A	09.05.19	Anbudstegning		MØ	HB
Rev	Dato	Tekst		Tegn.	Kontr.
Målestokk:		Tegningsnr.:		Rev.:	
1:200		A200		A	



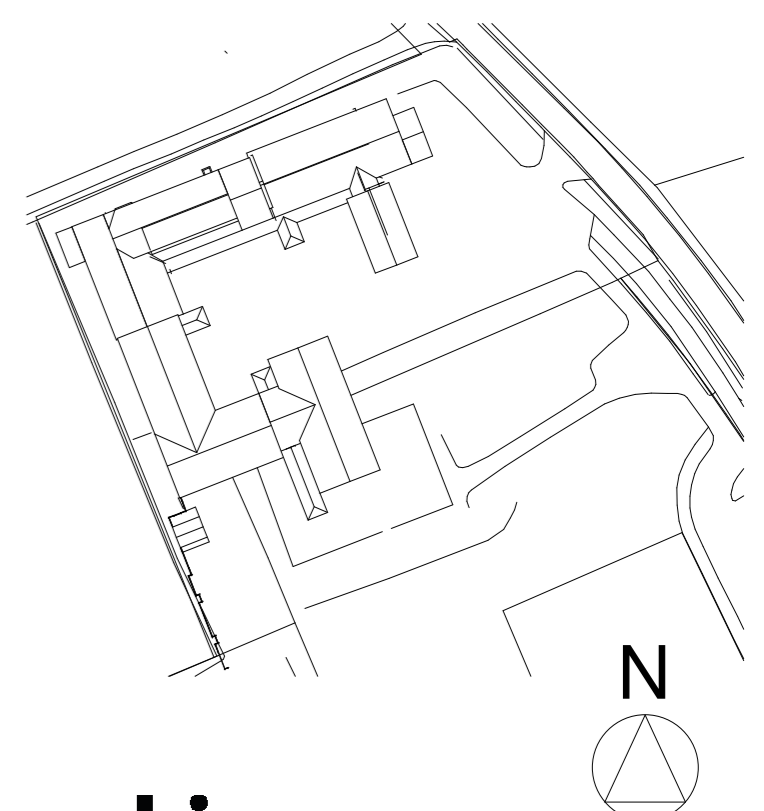
**arki partner**  
 Jens Zetitzgt 38  
 TLF: 51 51 06 80  
 4008 Stavanger  
 www.arkipartner.no

Oppdragsgiver:		SANDNES KOMMUNE			
Prosjekt		MALMHEIM SKOLE		Prosjektnr.: 857	
Tegningsstatus ANBUD					
Tegningsnavn PLAN KJELLER					

Dato:	Tegnet av:	Kontrollert av:	Format:	Rev. dato:
03.04.19	MØ	HB	A2	09.05.19
Målestokk:	Tegningsnr.:	Rev.:		
1:200	A200	A		



Rev	Dato	Tekst	Tegn.	Kontr.
A	09.05.19	Anbudstegning	MØ	HB
Målestokk:		Tegningsnr.:	Rev.:	
1:200		A201	A	



**arki partner**  
 Jens Zetitzgt 38  
 TLF: 51 51 06 80  
 4008 Stavanger  
 www.arkipartner.no

Oppdragsgiver: <b>SANDNES KOMMUNE</b>				
Prosjekt: <b>MALMHEIM SKOLE</b>			Prosjektnr.: <b>857</b>	
Tegningsstatus: <b>ANBUD</b>				
Tegningsnavn: <b>PLAN 1. ETASJE</b>				
Dato:	Tegnet av:	Kontrollert av:	Format:	Rev. dato:
03.04.19	MØ	HB	A2	09.05.19
Målestokk:		Tegningsnr.:		Rev.:
1:200		A201		A



SNITT D-D  
A270

SNITT E-E  
A270

SNITT A-A  
A270

SNITT C-C  
A270

SNITT B-B  
A270

SNITT D-D  
A270

SNITT E-E  
A270

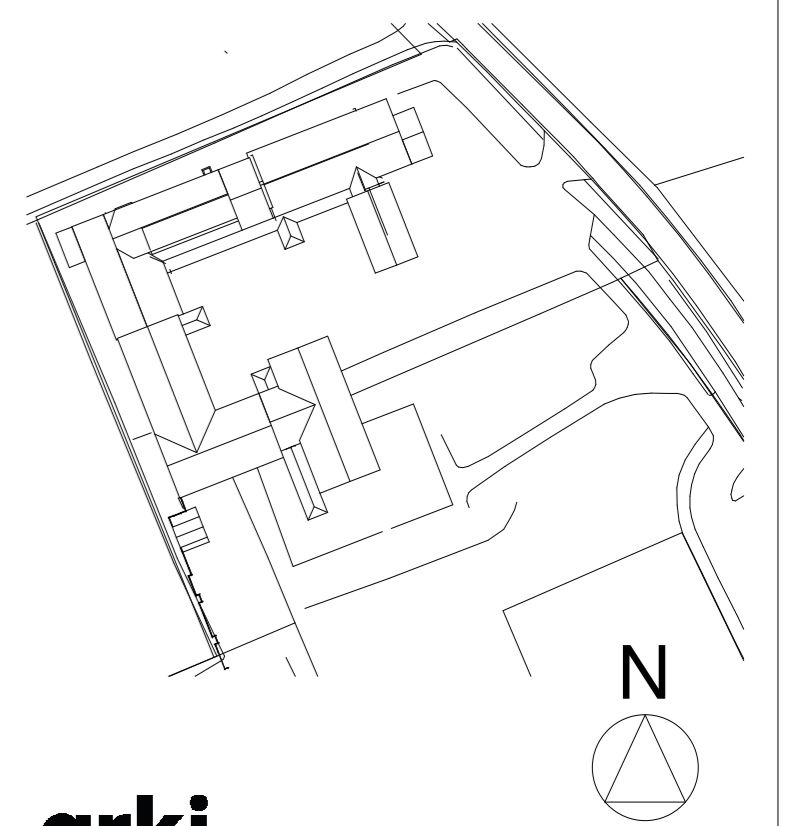
SNITT A-A  
A270

SNITT C-C  
A270

SNITT B-B  
A270

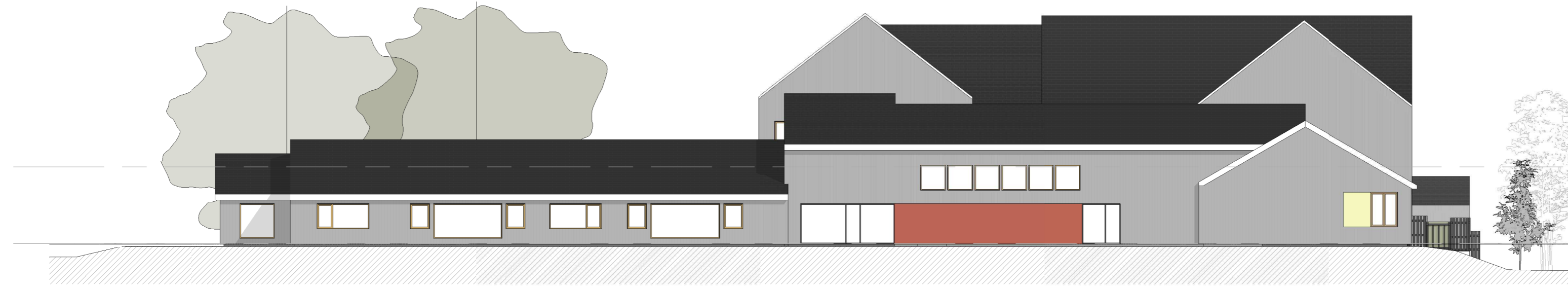


A	09.05.19	Anbudstegning		MØ	HB
Rev	Dato	Tekst		Tegn.	Kontr.
Målestokk:		Tegningsnr.:		Rev.:	
1:200		A202		A	



**arki partner**  
Jens Zetitzgt 38  
TLF: 51 51 06 80  
4008 Stavanger  
www.arkipartner.no

Oppdragsgiver: <b>SANDNES KOMMUNE</b>		Prosjektnr.:	857	
Prosjekt <b>MALMHEIM SKOLE</b>		Tegningsstatus <b>ANBUD</b>		
Tegningsnavn <b>PLAN 2. ETASJE</b>				
Dato:	Tegnet av:	Kontrollert av:	Format:	Rev. dato:
03.04.19	MØ	HB	A2	09.05.19
Målestokk:	Tegningsnr.:			Rev.:
1:200	A202			A



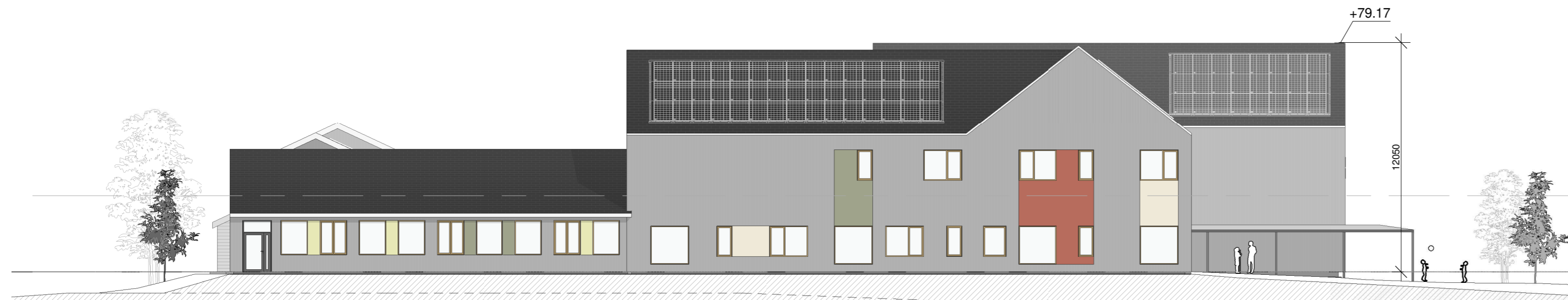
FASADE NORD  
1:200



FASADE SØR  
1:200



FASADE ØST  
1:200

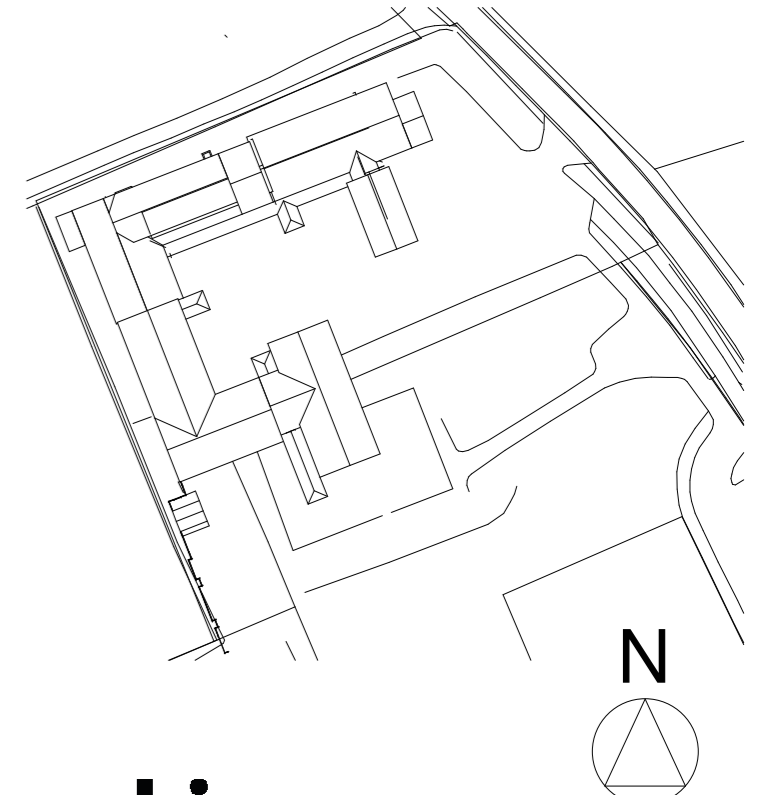


FASADE VEST  
1:200

Rev	Dato	Anbudstegning	Tekst	MØ	HB
A	09.05.19	Anbudstegning		MØ	HB

Målestokk:	Tegningsnr.:	Rev.:
1:200	A251	A



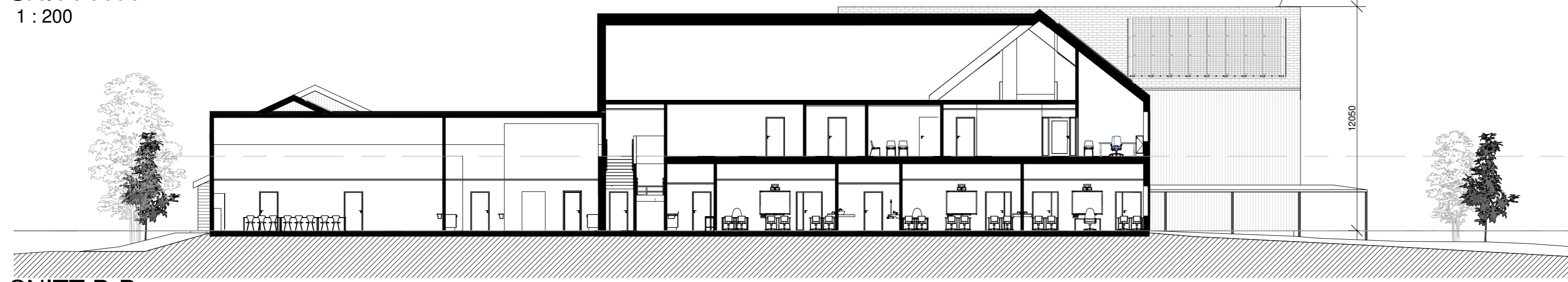
**arki partner**  
 Jens Zetitzgt 38 4008 Stavanger  
 TLF: 51 51 06 80 www.arkipartner.no

Oppdragsgiver:	SANDNES KOMMUNE			
Prosjekt	MALMHEIM SKOLE	Prosjektnr.:	857	
Tegningsstatus	ANBUD			
Tegningsnavn	FASADER			
Dato:	Tegnet av:	Kontrollert av:	Format:	Rev. dato:
03.04.19	MØ	HB	A2	09.05.19
Målestokk:	Tegningsnr.:	Rev.:		
1:200	A251	A		



SNITT A-A  
1 : 200

Plan 02 ▼  
+71.12  
Plan 01 ▼  
+67.12



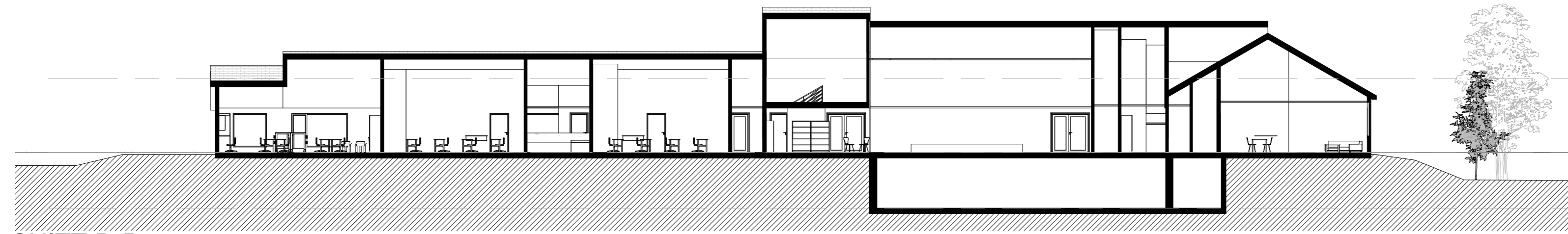
SNITT B-B  
1 : 200

Plan 02 ▼  
+71.12  
Plan 01 ▼  
+67.12



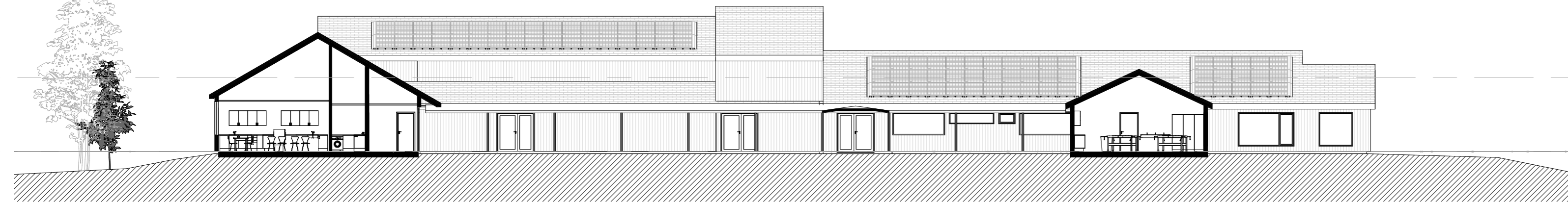
SNITT C-C  
1 : 200

Plan 02 ▼  
+71.12  
Plan 01 ▼  
+67.12



SNITT D-D  
1 : 200

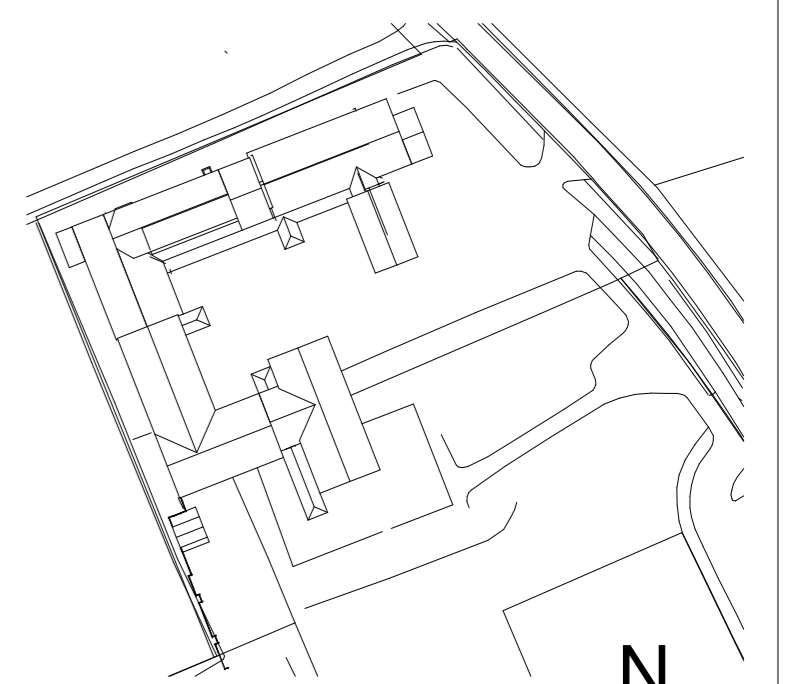
Plan 02 ▼  
+71.12  
Plan 01 ▼  
+67.12  
Plan 0 ▼  
+64.12



SNITT E-E  
1 : 200

Plan 02 ▼  
+71.12  
Plan 01 ▼  
+67.12

A	09.05.19	Anbudstegning		MØ	HB
Rev	Dato	Tekst		Tegn.	Kontr.
Målestokk:		Tegningsnr.:		Rev.:	
1:200		A270		A	



**arki partner**  
Jens Zetitzgt 38  
TLF: 51 51 06 80  
4008 Stavanger  
www.arkipartner.no

Oppdragsgiver: SANDNES KOMMUNE					
Prosjekt MALMHEIM SKOLE				Prosjektnr.: 857	
Tegningsstatus ANBUD					
Tegningsnavn SNITT					
Dato:	Tegnet av:	Kontrollert av:	Format:	Rev. dato:	
03.04.19	MØ	HB	A2	09.05.19	
Målestokk:		Tegningsnr.:		Rev.:	
1:200		A270		A	